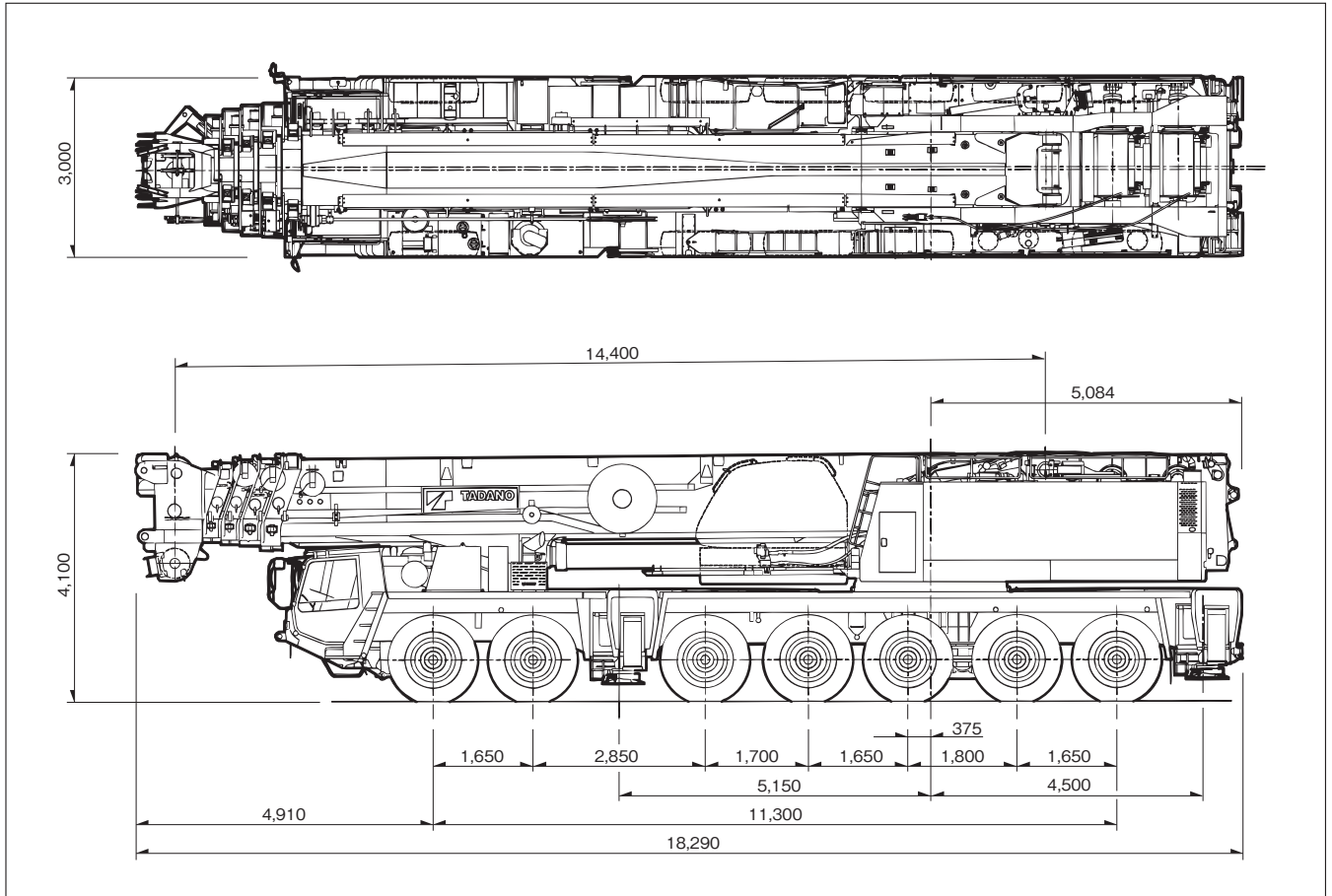


# 寸法・重量関係

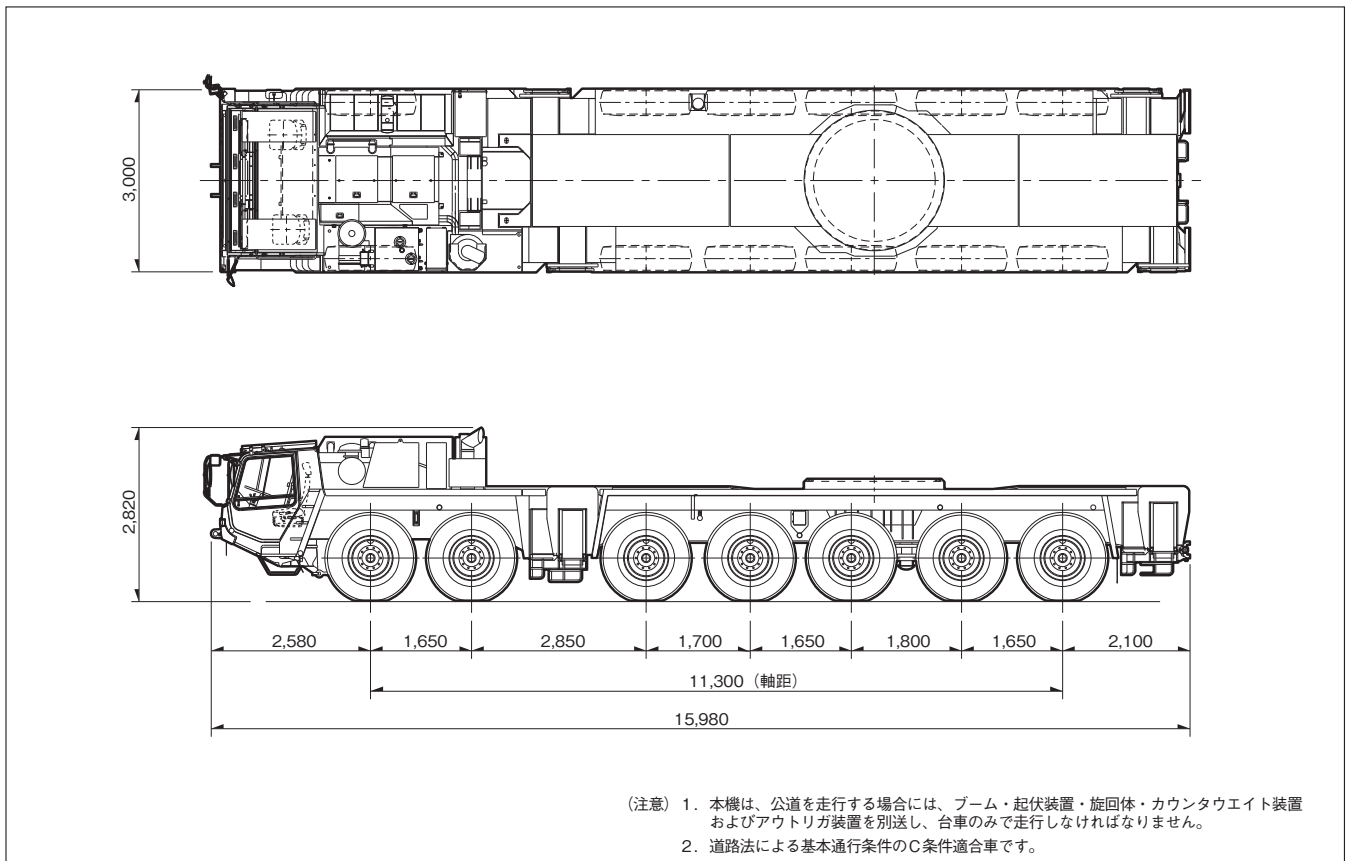
## ■構内走行状態

単位 (mm)



## ■公道走行状態

単位 (mm)



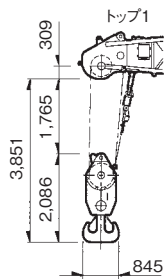
- (注意) 1. 本機は、公道を走行する場合には、ブーム・起伏装置・旋回体・カウンタウエイト装置およびアウトリガ装置を別送し、台車のみで走行しなければなりません。  
2. 道路法による基本通行条件のC条件適合車です。

# 寸法・重量関係

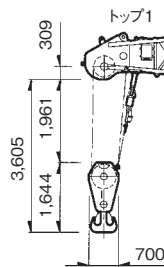
## ■主要寸法

単位(mm)

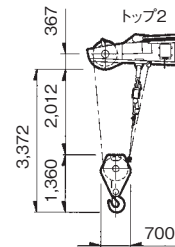
ラフィングジブ



200tフック

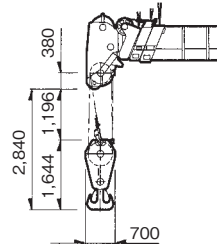


80tフック

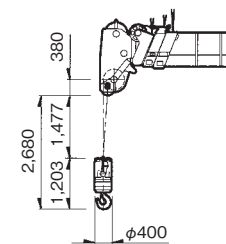


25tフック

フルオートラフィングジブ

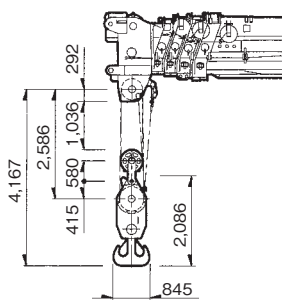


80tフック

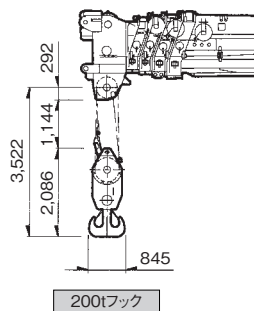


12.5tフック

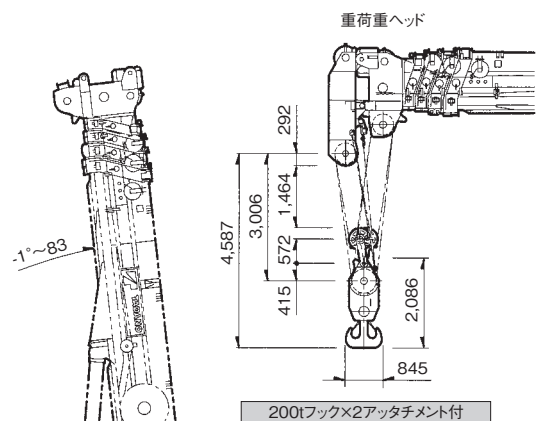
ブーム



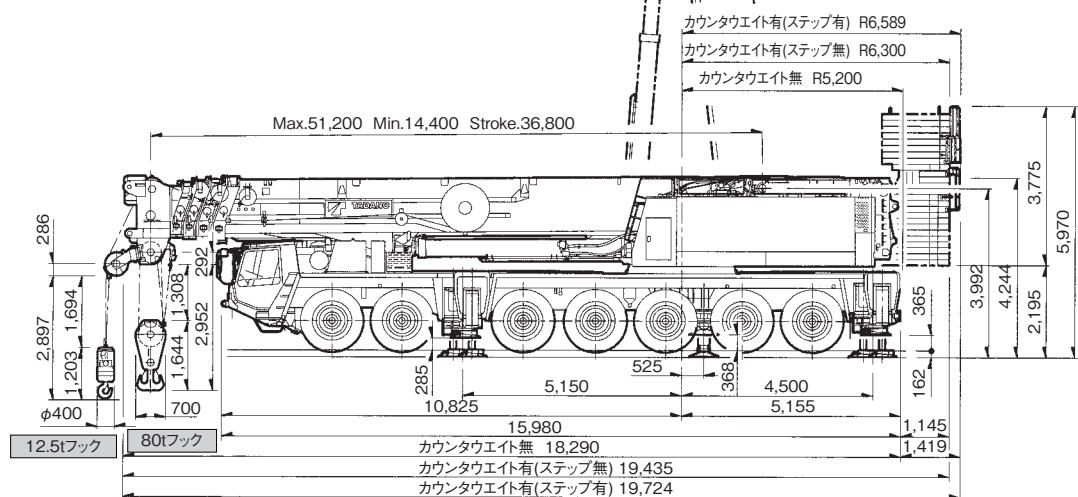
200tフックアタッチメント付



200tフック



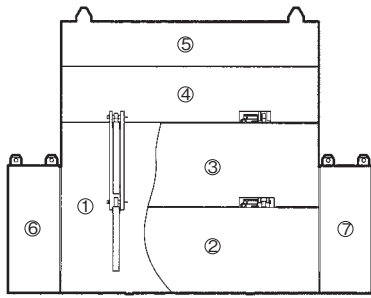
200tフックx2アタッチメント付





# クレーン性能

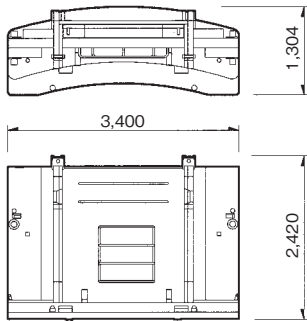
## ■カウンタウイト組合せ表



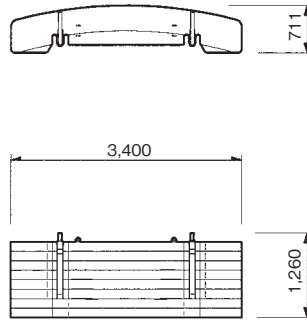
カウンタウイト呼び	組合せ
120t	①+②+③+④+⑤+⑥+⑦
100t	①+②+③+④+⑤
80t	①+②+③+④
57t	①+②+③
41t	①+②
26t	①

## ■カウンタウイト

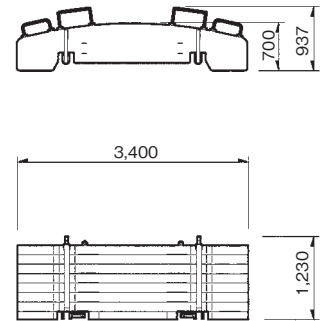
①26 t ウェイト



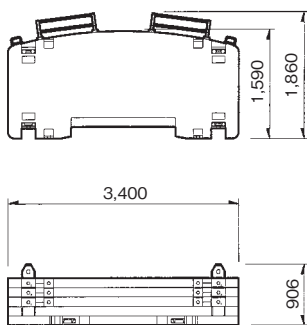
②15.5 t ウェイト



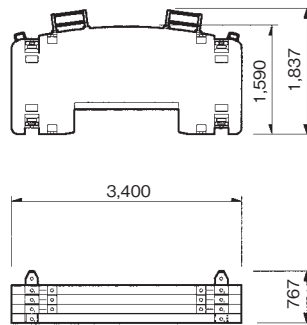
③15.5 t ウェイト (ステップ付)



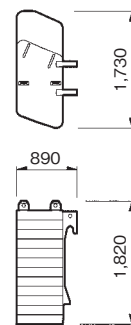
④23 t ウェイト (ステップ付)



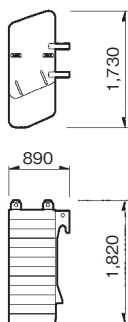
⑤20 t ウェイト (ステップ付)



⑥10 t ウェイト



⑦10 t ウェイト

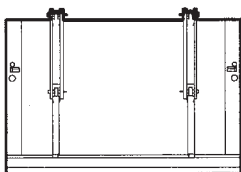


## ■カウンタウイト質量表

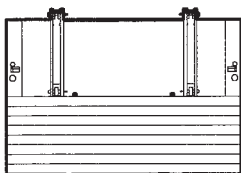
ウエイト	質量
①	26.0t
②	15.5t
③	15.5t
④	23.0t
⑤	20.0t
⑥	10.0t
⑦	10.0t

## ■カウンタウエイト組合せ図

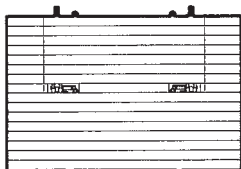
・ 26 t ウェイト



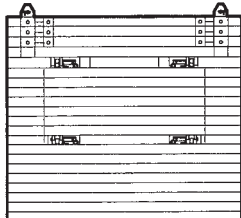
・ 41 t ウェイト



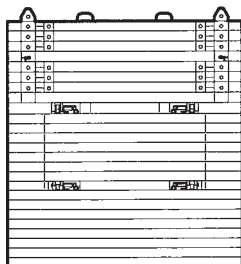
・ 57 t ウェイト



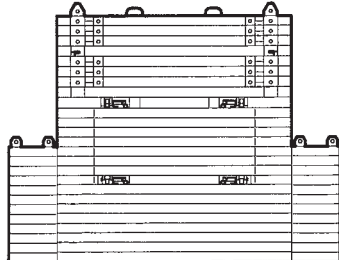
・ 80 t ウェイト



・ 100 t ウェイト

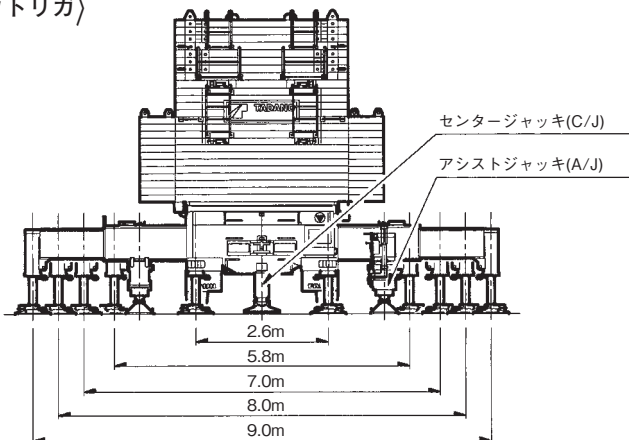


・ 120 t ウェイト



クレーンつり上げ能力は、カウンタウエイトの質量とアウトリガ張出幅によって異なります。

〈アウトリガ〉



●カウンタウエイトとアウトリガ張出幅の組合せによって次のように定格総荷重表を選定し該当ページを読み取ってください。

		メインブーム (MB) 100%ストローク						
伸縮方式 I	カウンタウエイト	120 t	100 t	80 t	57 t	41 t	26 t	0 t
	アウトリガ張出幅	9.0m	A(14ページ)	B(14ページ)	C(15ページ)	D(15ページ)	E(16ページ)	F(16ページ)
	8.0m	—	C(15ページ)	D(15ページ)	E(16ページ)	F(16ページ)	G(17ページ)	I(17ページ) J(17ページ)
	7.0m	—	—	—	E(16ページ)	G(17ページ)	H(17ページ)	J(17ページ)
	5.8m	—	—	—	—	H(17ページ)	I(17ページ)	J(17ページ)
	2.6m	—	—	—	—	—	—	—

		メインブーム (MB) 91%ストローク						
伸縮方式 I	カウンタウエイト	120 t	100 t	80 t	57 t	41 t	26 t	0 t
	アウトリガ張出幅	9.0m	A(18ページ)	B(18ページ)	C(19ページ)	D(19ページ)	E(20ページ)	F(20ページ)
	8.0m	—	C(19ページ)	D(19ページ)	E(20ページ)	F(20ページ)	G(21ページ)	I(21ページ) J(21ページ)
	7.0m	—	—	—	E(20ページ)	H(21ページ)	J(21ページ)	—
	5.8m	—	—	—	—	H(21ページ)	I(21ページ)	J(21ページ)
	2.6m	—	—	—	—	—	—	—

		メインブーム (MB) 100%ストローク						
伸縮方式 II	カウンタウエイト	120 t	100 t	80 t	57 t	41 t	26 t	0 t
	アウトリガ張出幅	9.0m	—	—	—	—	—	FS(22ページ)
	8.0m	—	—	—	—	—	GS(22ページ)	IS(23ページ) JS(24ページ)
	7.0m	—	—	—	—	—	HS(23ページ)	JS(24ページ)
	5.8m	—	—	—	—	—	IS(23ページ)	JS(24ページ)
	2.6m	—	—	—	—	—	—	KS,LS(24ページ)

		フルオートラフティングジブ (FLJ)					
アウトリガ張出幅	カウンタウエイト	120 t	100 t	80 t	57 t	41 t	26 t
	9.0m	FB(28ページ)	FB(28ページ)	FC(31ページ)	FD(34ページ)	FE(37ページ)	FF(40ページ)
8.0m	—	FC(31ページ)	FD(34ページ)	FE(37ページ)	FF(40ページ)	—	—
7.0m	—	—	—	FE(37ページ)	—	—	—

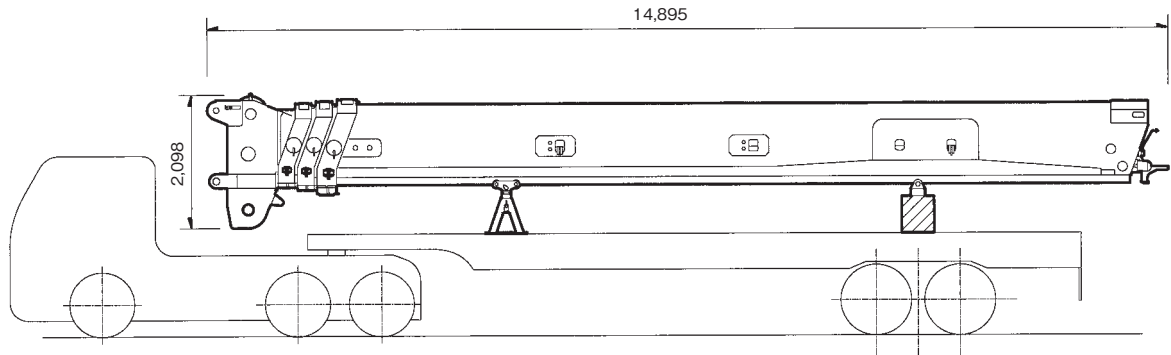
		ラフティングジブ (L/J)				
アウトリガ張出幅	カウンタウエイト	120 t	100 t	80 t	57 t	41 t
	9.0m	LA(47ページ)	LB(51ページ)	LC(55ページ)	LD(59ページ)	LE(63ページ)
8.0m	—	LC(55ページ)	LD(59ページ)	LE(63ページ)	—	—
7.0m	—	—	—	LE(63ページ)	—	—

# 寸法・重量関係

単位 (mm)

## ■メインブーム (セカンド~トップ)

約 28.5 t

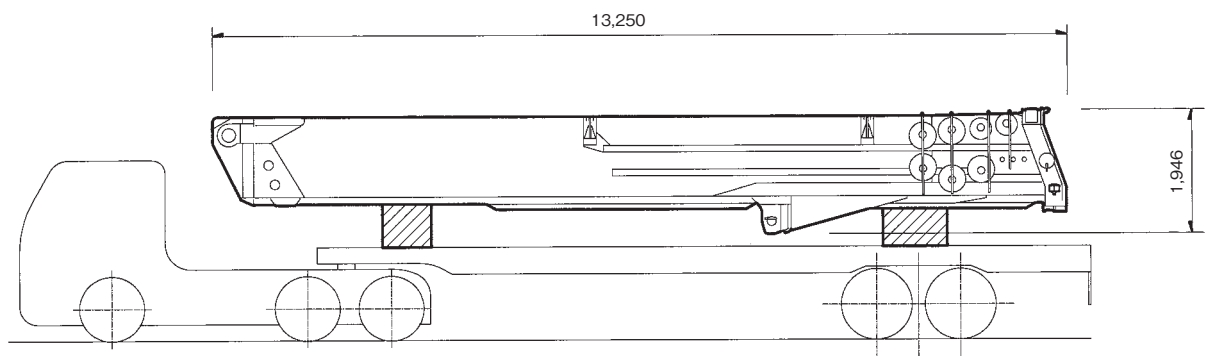


全幅 2,170

単位 (mm)

## ■メインブーム (ベース)

約 9.5 t

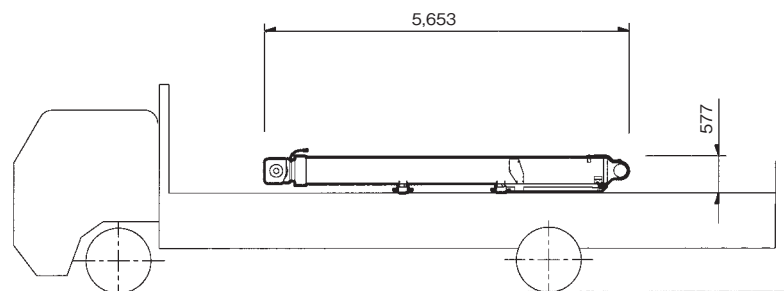


全幅 2,230

単位 (mm)

## ■起伏シリンダ

約 5.3 t

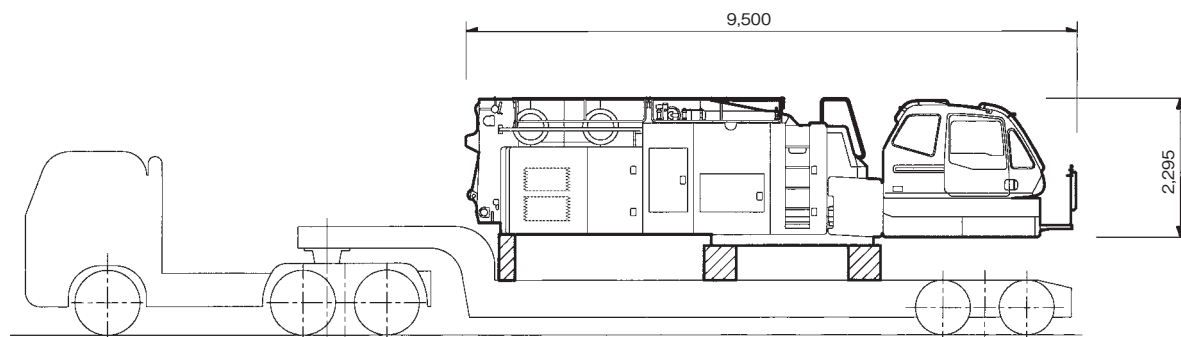


全幅 1,382

単位 (mm)

■旋回台部

約 27.5 t

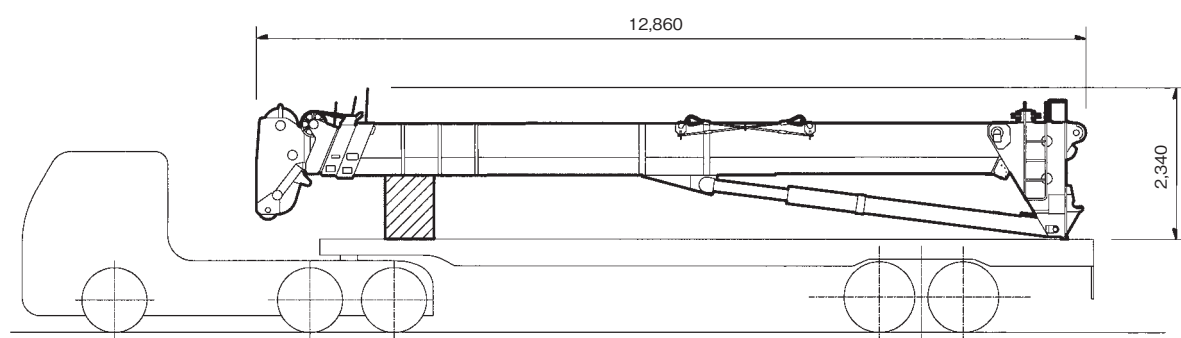


全幅 3,000

単位 (mm)

■フルオートラフィングジブ

約 11 t



全幅 1,390

カウンタウエイト、ラフィングジブ、その他付属品は別搬送必要となります。